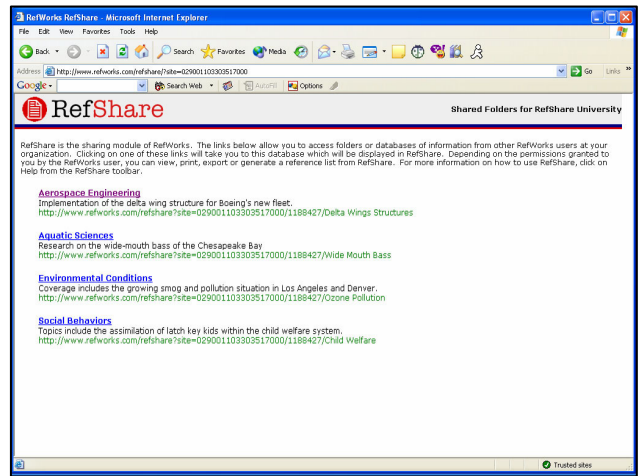


RefShare

Ein Tool für die globale Verbreitung und Veröffentlichung von Datenbanken und Bibliografien



RefShare ist ein Modul innerhalb von RefWorks. Es ermöglicht Benutzern schnelle und einfache Datenbank- oder Ordnerfreigabe für den Zugriff durch autorisierte Nutzer innerhalb und außerhalb der Institution, um den gemeinsamen Rechercheprozess noch weiter zu verbessern. Benutzer können ihre RefWorks-Referenzen Forschern der eigenen Institution, oder auch Forschern weltweit, zur Verfügung stellen, sofern diese über einen Internetzugang verfügen.

Anwendungsmöglichkeiten von RefShare

- Veröffentlichung von Literaturlisten für den Unterricht auf einer zentralen Webseite
- Einfacher Zugang zu Informationen für alle an einem Projekt arbeitenden Wissenschaftler
- Erstellen von häufig angeforderten Datenbankreferenzen, nach Thema sortiert und Freigabe innerhalb von RefShare
- Bereitstellung einer verknüpfbaren Datenbank mit Rechercheergebnissen bestimmter Fakultätsmitglieder
- Veröffentlichung einer internen Referenzdatenbank für die einfache Verbreitung von Referenzen innerhalb der Arbeitsgemeinschaft

Vorteile von RefShare

- Ermöglichen Sie die Informationsweitergabe über eine zentrale Webseite für das Bereitstellen und Abrufen von Forschungsinformationen
- Schaffen Sie eine Forschungsplattform, indem Sie den einfachen Datenzugriff per Internet ausnutzen.
- Ermöglicht den nahtlosen Informationsaustausch
- Ermöglichen Sie den einfachen Datentransfer zwischen RefWorks-Datenbanken
- Zentrale Bereitstellung von häufig benötigten Datenbanken, die Unterlagen für Rechercheanfragen, Studienarbeiten oder die Besprechung von Forschungsergebnisse beinhalten
- Ermöglichen Sie den einfachen Fernzugriff auf Forschungsergebnisse und die globale Zusammenarbeit

Wer braucht RefShare?

- **Lehrbeauftragte** – Bereitstellung von Seminarplänen, Literaturlisten, Hintergrundrecherchen. Bereitstellung von veröffentlichten Artikeln
- **Wissenschaftler** – Verbreitung von Forschungsergebnissen. Wissenschaftliche Zusammenarbeit
- **Studenten** – Zugang zu Vorlesungsverzeichnissen, Recherchematerialien, Kursvoraussetzungen
- **Abteilungen** – Bereitstellung von Studiengangvoraussetzungen und Literaturlisten. Hervorhebung von Forschungsergebnissen der Lehrbeauftragten
- **Bibliothekare** – Bereitstellung von Referenzlisten. Zentralisierung von individuell gestalteten Informationsquellen

Hier geht's zu RefShare und RefWorks:
www.refworks.com

„Wir sind wirklich begeistert über die einfache Art und Weise des Informations-Sharing mittels RefShare. Auf Grund der Einfachheit des Sharings hat RefShare das Potenzial für den Einsatz in Vorlesungssälen. Auf längere Sicht gesehen, werden Dozenten, die Zugang zu den freigegebenen Referenzen der Studenten haben, besser in der Lage sein, ihre Studenten zu verstehen und ihr akademisches Vorankommen zu lenken.“

Dave Wuolu, Alcuin-Bibliothek
St. Benedict-College/St. John's-Universität, USA

„RefShare hat sehr positives Feedback von Wissenschaftlern und Lehrbeauftragten bezüglich RefShares Nutzen beim Informations-Sharing untereinander und mit Studenten geerntet.“

Roger Hines, Lernzentrum
Sheffield Hallam-Universität, GB

RefShare: Enhancing the collaborative research process!

Version vom 23.03.2005

RefShare

Und so funktioniert es

- RefShare ermöglicht es der teilnehmenden Institution, eine zentrale, individuell gestaltbare Web-Seite zur Verfügung zu stellen, auf der Benutzer ihre RefWorks-Datenbanken und -Ordner anbieten können.
- Die Datenbanken sind in Ihrer Institution in einfacher Weise zugänglich. Benutzer können diese Informationen außerdem auf einfache Weise per E-Mail austauschen.

RefShare-Funktionen

- Benutzer können den Zugriff auf ihre Daten mit einer Reihe von Optionen kontrollieren.
- Betrachter können suchen, herunterladen, drucken, exportieren und den ursprünglichen Autor per E-Mail kontaktieren.
- Der Zugang kann auf eine bestimmte Benutzergruppe beschränkt werden.
- Forschungsinformationen sind weltweit auf einfache Weise abrufbar.

Über RefWorks

RefWorks ist ein webbasiertes Literaturverwaltungsprogramm, das es dem Benutzer ermöglicht, persönliche Datenbanken mit kommentierten Bibliografierferenzen zu erstellen und zu modifizieren.

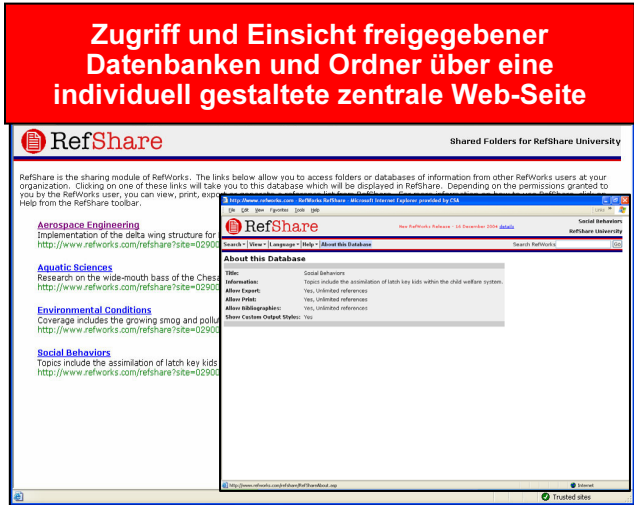
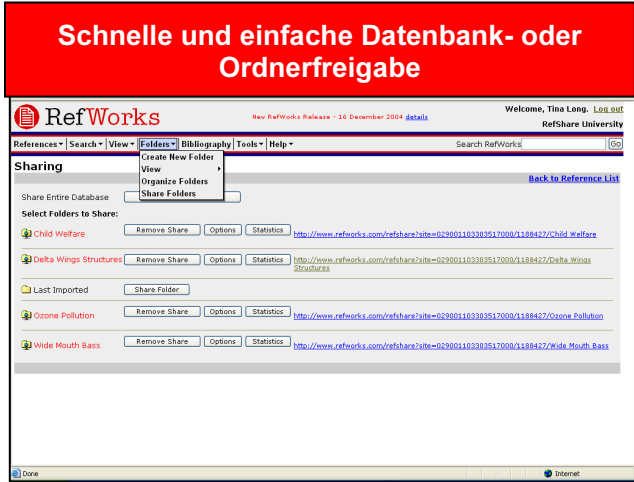
Benutzer können von jedem internetfähigem Computer auf ihre persönliche RefWorks-Datenbank zugreifen. Referenzen können aus Hunderten von kompatiblen Datenbanken importiert oder manuell eingegeben werden.

Weitere Informationen zu RefWorks finden Sie unter www.refworks.com.

„RefShare ist großartig für Veröffentlichungen unserer Lehrbeauftragten – hierbei handelt es sich wirklich um eine essenzielle Anforderung an diese Anwendung“.

Karen Hunt, Bibliothek,
Universität von Winnipeg, Kanada

**Hier geht's zu RefShare und RefWorks:
www.refworks.com**



RefShare: Enhancing the collaborative research process!